

سلون
من بلغرافيا هايتس

إلينغتون
العقارية



حياة هادئة مستوحاة من التصميم

ملخص الحقائق للعملاء

مواصفات الوحدة

- تقع دائرة قرية جميرا في قلب مدينة دبي، وهي عبارة عن مجتمع مليء بالمنازل والشقق الحديثة ، ضمن بيئة هادئة تشبه القرية.
- توفر المساحة المثالية لكل من الأسر والعزاب، مع وجود الحدائق والمدارس والمساجد والحضانة والملاعب الرياضية، وجميعها موزعة على 811 هكتارًا.
- مع سهولة الوصول إلى جميع الطرق السريعة الرئيسية، ترتبط دائرة قرية جميرا بأهم المناطق السياحية في المدينة، وتبقيك بعيدًا عن الزحام.
- سلون هو برج عالي مستوحى من ميامي، ويعكس مفهومًا هادئًا تقوده التصاميم.
- يوجد مبنى سلون في قلب مدينة دبي، ويقدم لسكانه ملاذًا خاصًا.
- يدعوك المشروع، الذي يتميز بألوان تشبه الشاطئ وملمسه الرملية، لنسيان الحياة اليومية وأخذ خطوة للوراء للاسترخاء.
- المرافق في سلون تلبي احتياجات جميع السكان، حيث توفر أحواض سباحة ومركز للياقة البدنية ومنطقة لعب للحيوانات الأليفة.

أسعار تبدأ من

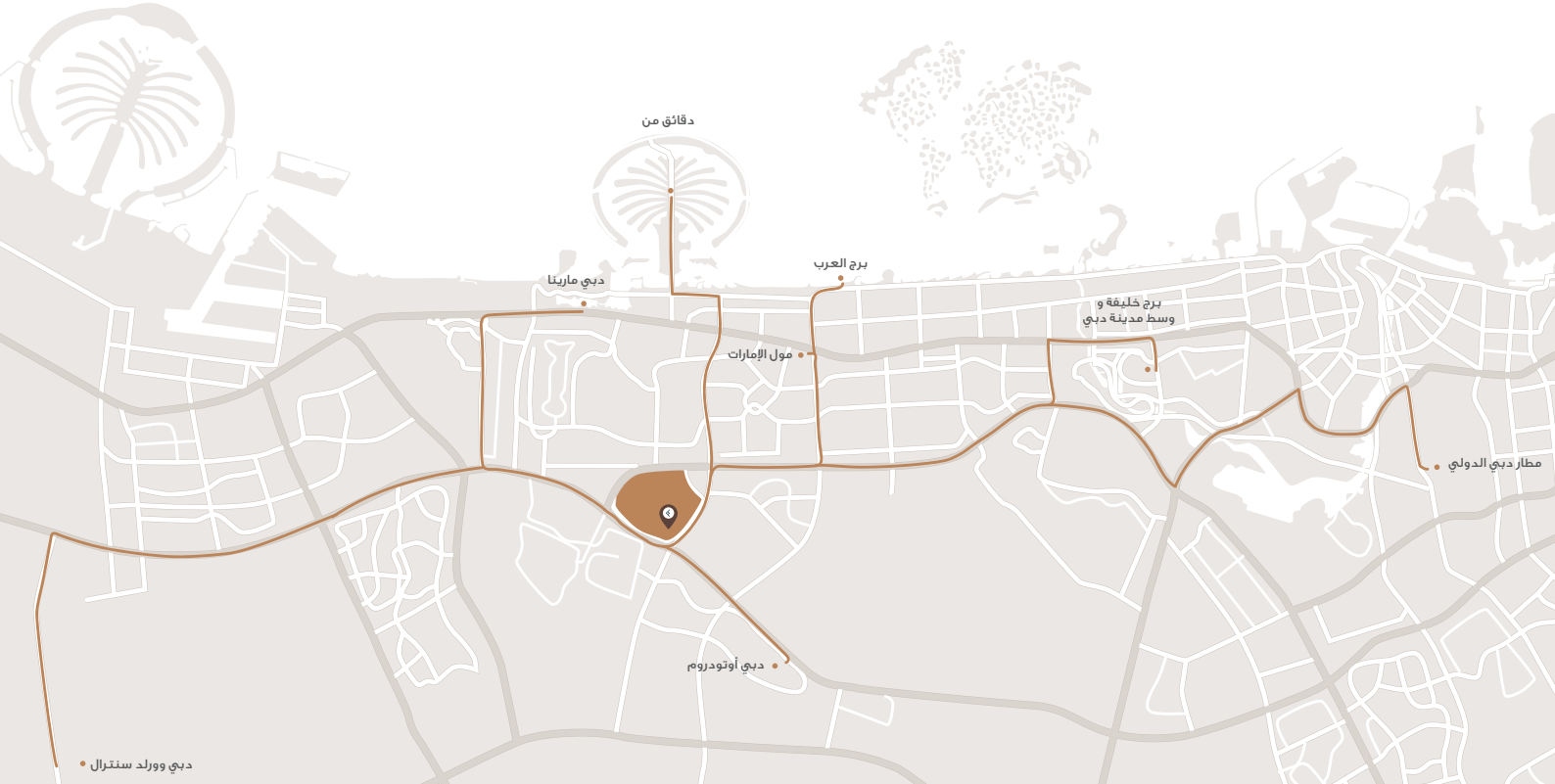
ستوديو: 428,828 - 490,828 درهم إماراتي
غرفة نوم واحدة: 695,828 - 980,828 درهم إماراتي
غرفتين نوم: 1,080,828 - 1,299,828 درهم إماراتي

عدد الوحدات لكل نوع

ستوديو: 27 وحدة
غرفة نوم واحدة: 89 وحدة
غرفتين نوم: 25 وحدة

الموقع

| | | | | |
|--------------------------------|---|---------------------------|-----------------------------|-----------------------------|
| 15 دقائق من برج العرب | 15 دقائق من برج خليفة ووسط مدينة دبي | 10 دقائق من دبي مارينا | 10 دقائق من مول الإمارات | 10 دقائق من دبي أوتودروم |
| 30 دقائق من مطار دبي الدولي | 28 دقائق من دبي وورلد سنترال | 20 دقائق من شاطئ جميرا | 18 دقائق من نخلة جميرا | |



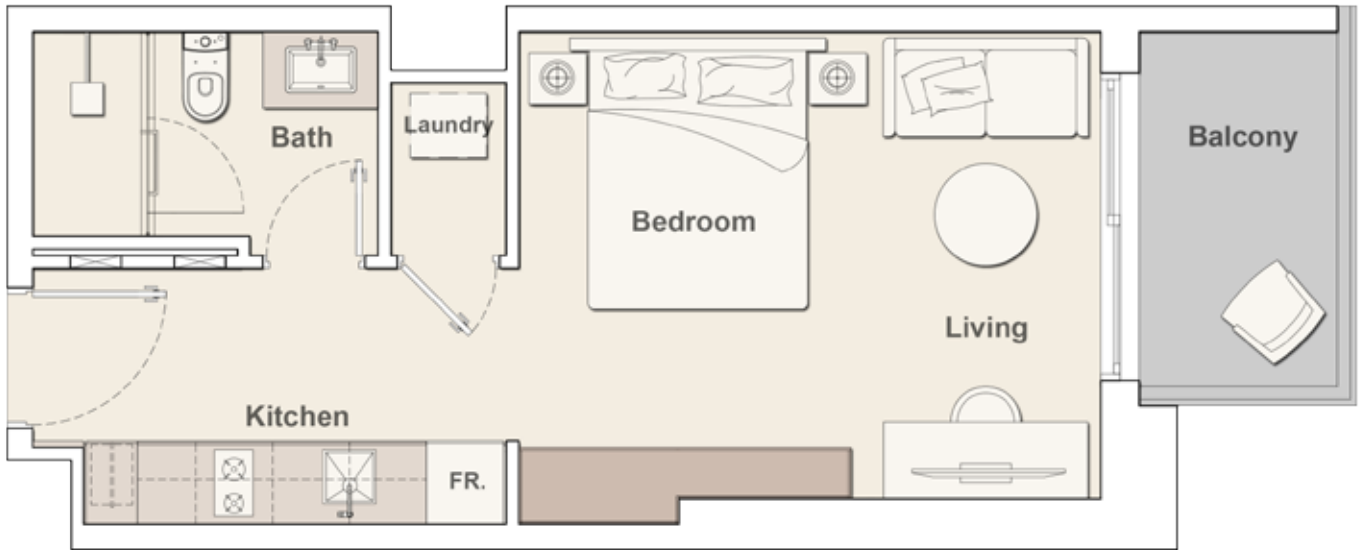




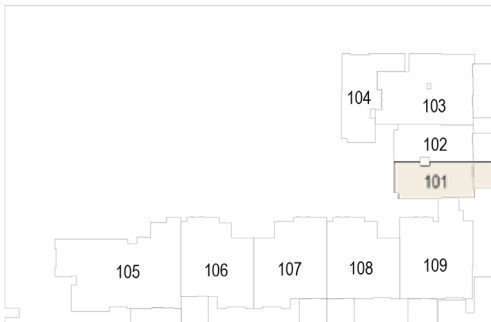




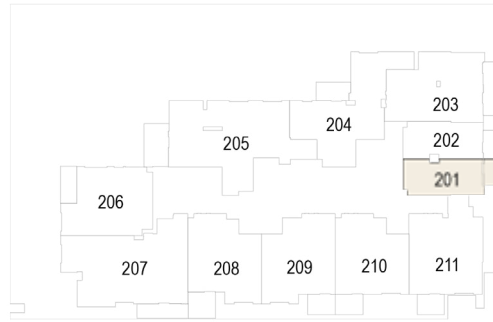
الاستوديو E-1



الطابق الأول



الطوابق 13-2



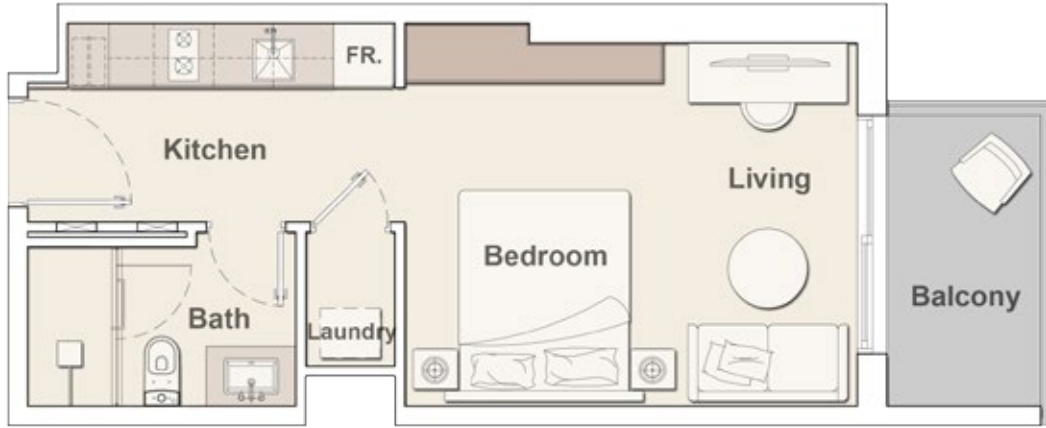
363.61 sq.ft. منطقة المعيشة الداخلية

56.40 sq.ft. منطقة المعيشة الخارجية

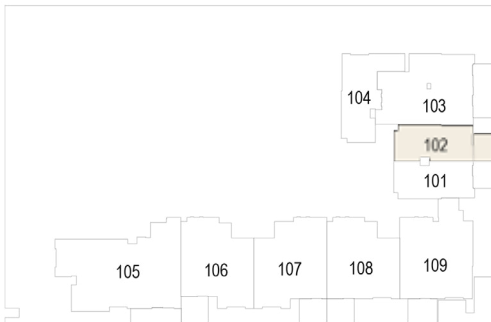
420.01 sq.ft. إجمالي منطقة المعيشة

جميع الرسومات والأبعاد تقريبية. الرسومات لا تعتبر مقياس وقابلة للتغيير دون إشعار مسبق. يحتفظ المطور بحق إجراء أي تعديلات. يتم أخذ الوحدات من المخطط النموذجي للمبنى وقد تختلف الأعمدة من حيث الحجم اعتماداً على مستوى الأرضية. المفروشات والملحقات المعروضة هي للتوضيح فقط. يختلف طول وعرض الوحدات وحجم الشرفات تبعاً للطابق المختار والاتجاه التي تقع فيه الوحدة داخل المبنى فيما يتوافق مع لوائح سلطة المبنى. قد تختلف أحجام الوحدات السكنية. ستعكس أحجام الوحدات الفعلية في اتفاقية البيع والشراء.

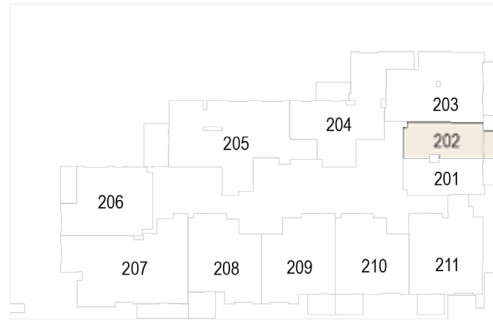
الاستوديو E-2



الطابق الأول



الطوابق 13-2

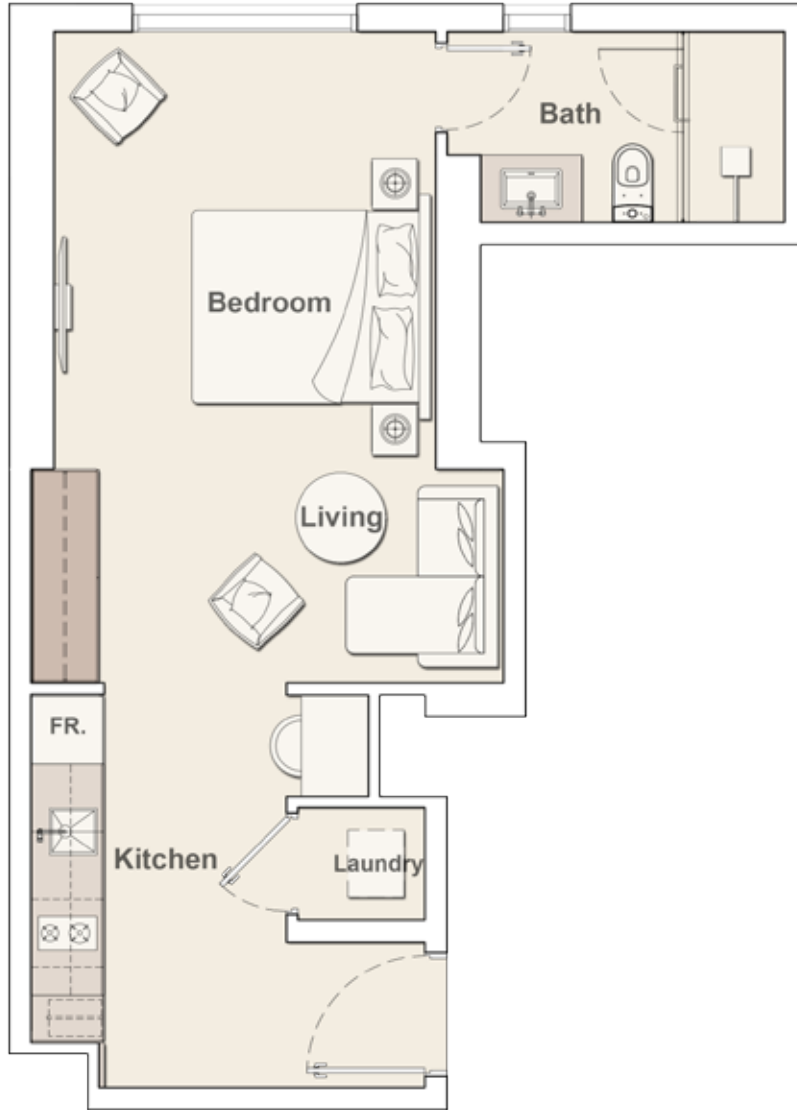


361.88 sq.ft. منطقة المعيشة الداخلية

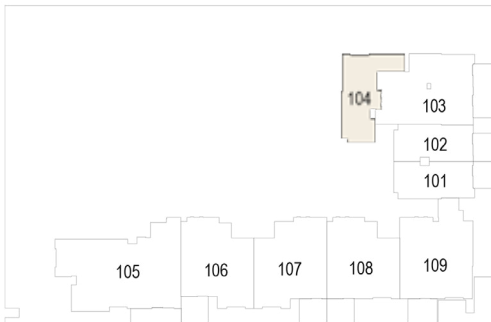
59.20 sq.ft. منطقة المعيشة الخارجية

421.08 sq.ft. إجمالي منطقة المعيشة

جميع الرسومات والأبعاد تقريبية. الرسومات لا تعتبر مقياس وقابلة للتغيير دون إشعار مسبق. يحتفظ المطور بحق إجراء أي تعديلات. يتم أخذ الوحدات من المخطط النموذجي للمبنى وقد تختلف الأعمدة من حيث الحجم اعتماداً على مستوى الأرضية، المفروشات والملحقات المعروضة هي للتوضيح فقط. يختلف طول وعرض الوحدات وحجم الشرفات تبعاً للطابق المختار والاتجاه التي تقع فيه الوحدة داخل المبنى فيما يتوافق مع لوائح سلطة المبنى. قد تختلف أحجام الوحدات السكنية. ستنعكس أحجام الوحدات الفعلية في اتفاقية البيع والشراء.



الطابق الأول



منطقة المعيشة الداخلية 454.02 sq.ft.

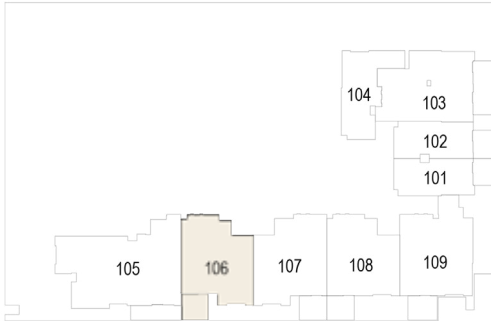
منطقة المعيشة الخارجية

إجمالي منطقة المعيشة 454.02 sq.ft.

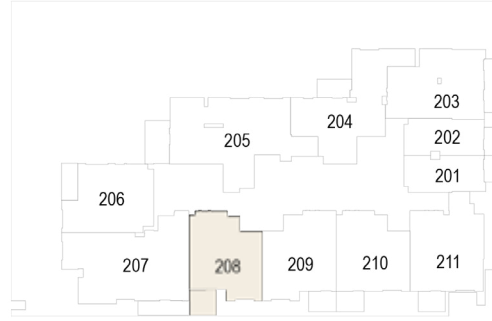
شقة بغرفة نوم واحدة B-1



الطابق الأول



الطوابق 13-2



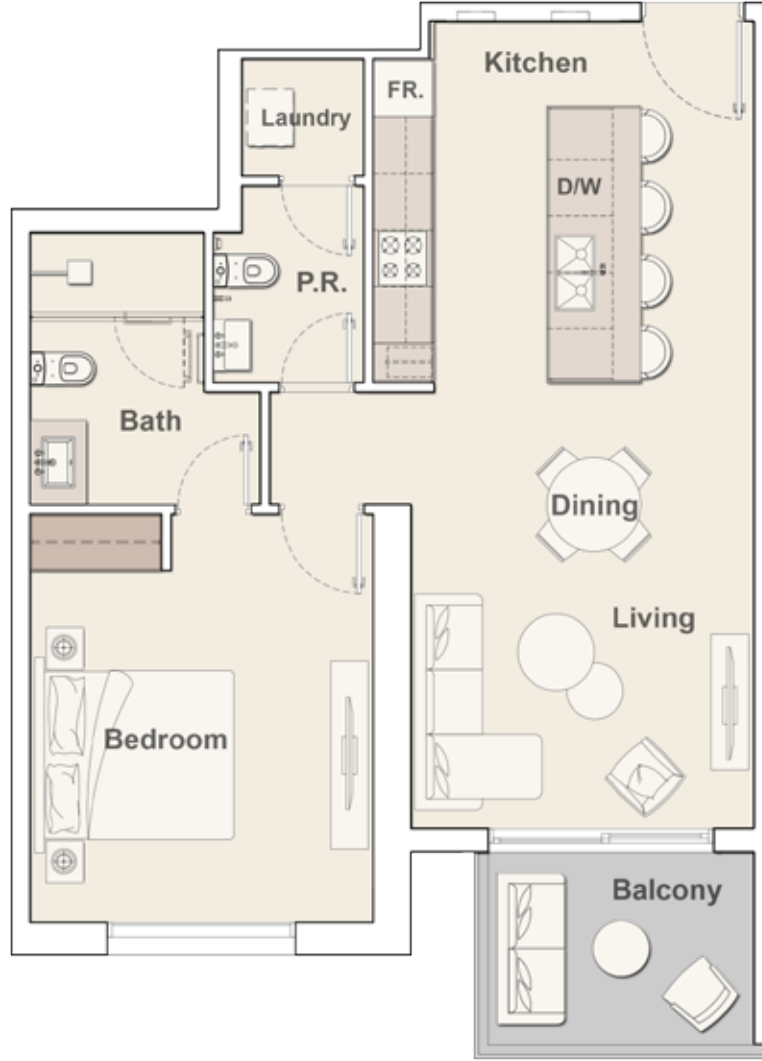
710.96 sq.ft. منطقة المعيشة الداخلية

91.49 sq.ft. منطقة المعيشة الخارجية

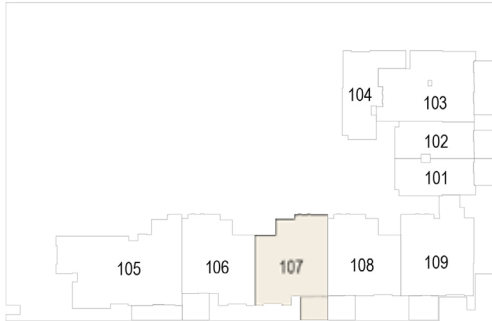
802.45 sq.ft. إجمالي منطقة المعيشة

جميع الرسومات والأبعاد تقريبية. الرسومات لا تعتبر مقياس وقابلة للتغيير دون إشعار مسبق. يحتفظ المطور بحق إجراء أي تعديلات. يتم أخذ الوحدات من المخطط النموذجي للمبنى وقد تختلف الأعمدة من حيث الحجم اعتماداً على مستوى الأرضية، المفروشات والملحقات المعروضة هي للتوضيح فقط. يختلف طول وعرض الوحدات وحجم الشرفات تبعاً للطابق المختار والاتجاه التي تقع فيه الوحدة داخل المبنى فيما يتوافق مع لوائح سلطة المبنى. قد تختلف أحجام الوحدات السكنية. ستعكس أحجام الوحدات الفعلية في اتفاقية البيع والشراء.

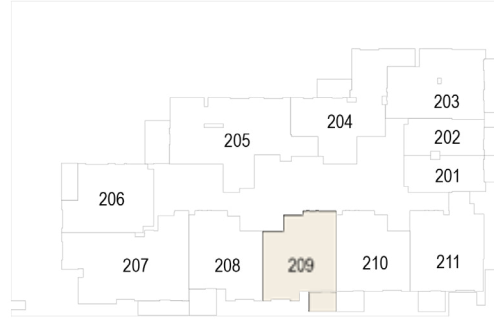
شقة بغرفة نوم واحدة B-2



الطابق الأول



الطوابق 13-2



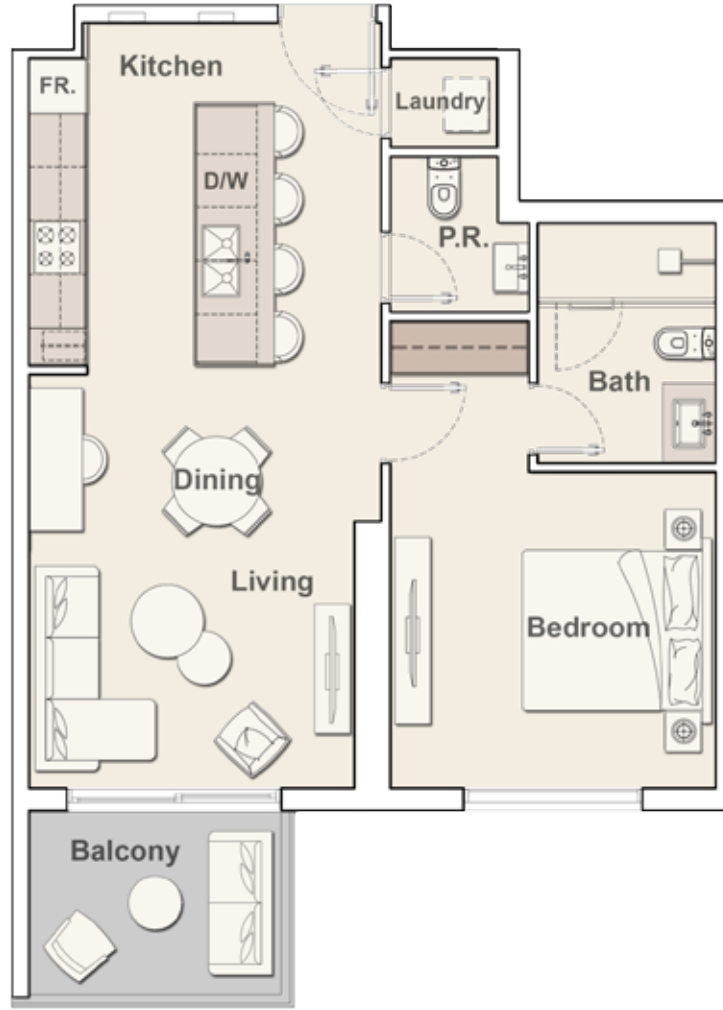
منطقة المعيشة الداخلية 728.07 sq.ft.

منطقة المعيشة الخارجية 71.90 sq.ft.

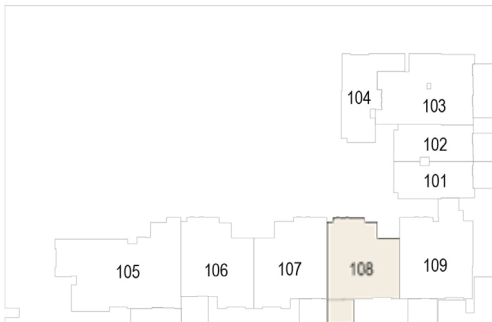
إجمالي منطقة المعيشة 799.97 sq.ft.

جميع الرسومات والأبعاد تقريبية. الرسومات لا تعتبر مقياس وقابلة للتغيير دون إشعار مسبق. يحتفظ المطور بحق إجراء أي تعديلات. يتم أخذ الوحدات من المخطط النموذجي للمبنى وقد تختلف الأعمدة من حيث الحجم اعتماداً على مستوى الأرضية، المفروشات والملحقات المعروضة هي للتوضيح فقط. يختلف طول وعرض الوحدات وحجم الشرفات تبعاً للطابق والمختار الاتجاه التي تقع فيه الوحدة داخل المبنى فيما يتوافق مع لوائح سلطة المبنى. قد تختلف أحجام الوحدات السكنية. ستنعكس أحجام الوحدات الفعلية في اتفاقية البيع والشراء.

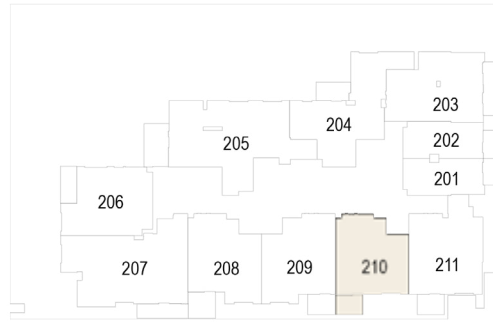
شقة بغرفة نوم واحدة C



الطابق الأول



الطوابق 13-2



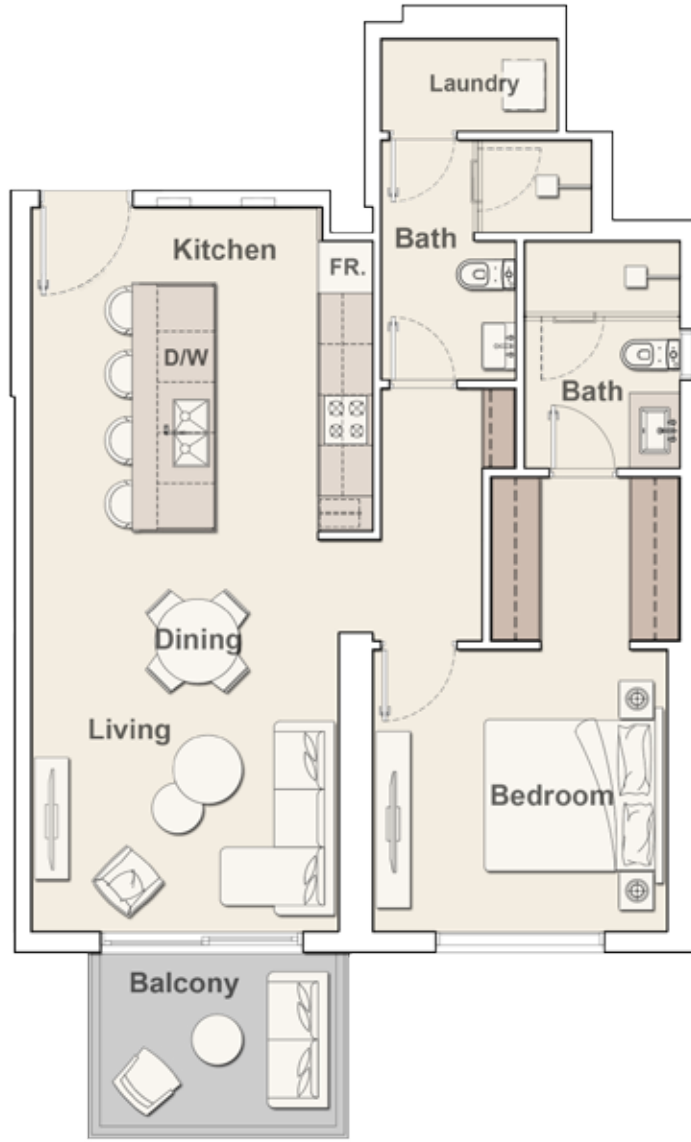
منطقة المعيشة الداخلية 679.96 sq.ft.

منطقة المعيشة الخارجية 71.90 sq.ft.

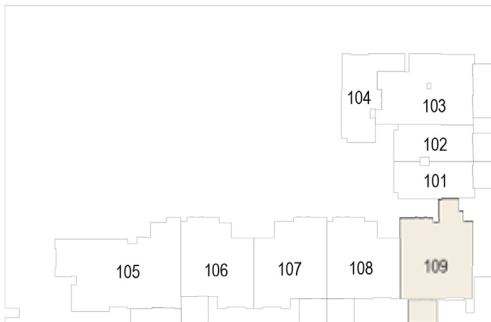
إجمالي منطقة المعيشة 751.86 sq.ft.

جميع الرسومات والأبعاد تقريبية. الرسومات لا تعتبر مقياس وقابلة للتغيير دون إشعار مسبق. يحتفظ المطور بحق إجراء أي تعديلات. يتم أخذ الوحدات من المخطط النموذجي للمبنى وقد تختلف الأعمدة من حيث الحجم اعتماداً على مستوى الأرضية، المفروشات والملحقات المعروضة هي للتوضيح فقط. يختلف طول وعرض الوحدات وحجم الشرفات تبعاً للطابق المختار والاتجاه التي تقع فيه الوحدة داخل المبنى فيما يتوافق مع لوائح سلطة المبنى. قد تختلف أحجام الوحدات السكنية. ستنعكس أحجام الوحدات الفعلية في اتفاقية البيع والشراء.

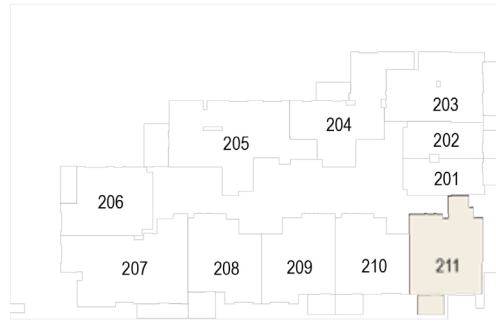
شقة بغرفة نوم واحدة D



الطابق الأول



الطوابق 13-2



795.13 sq.ft. منطقة المعيشة الداخلية

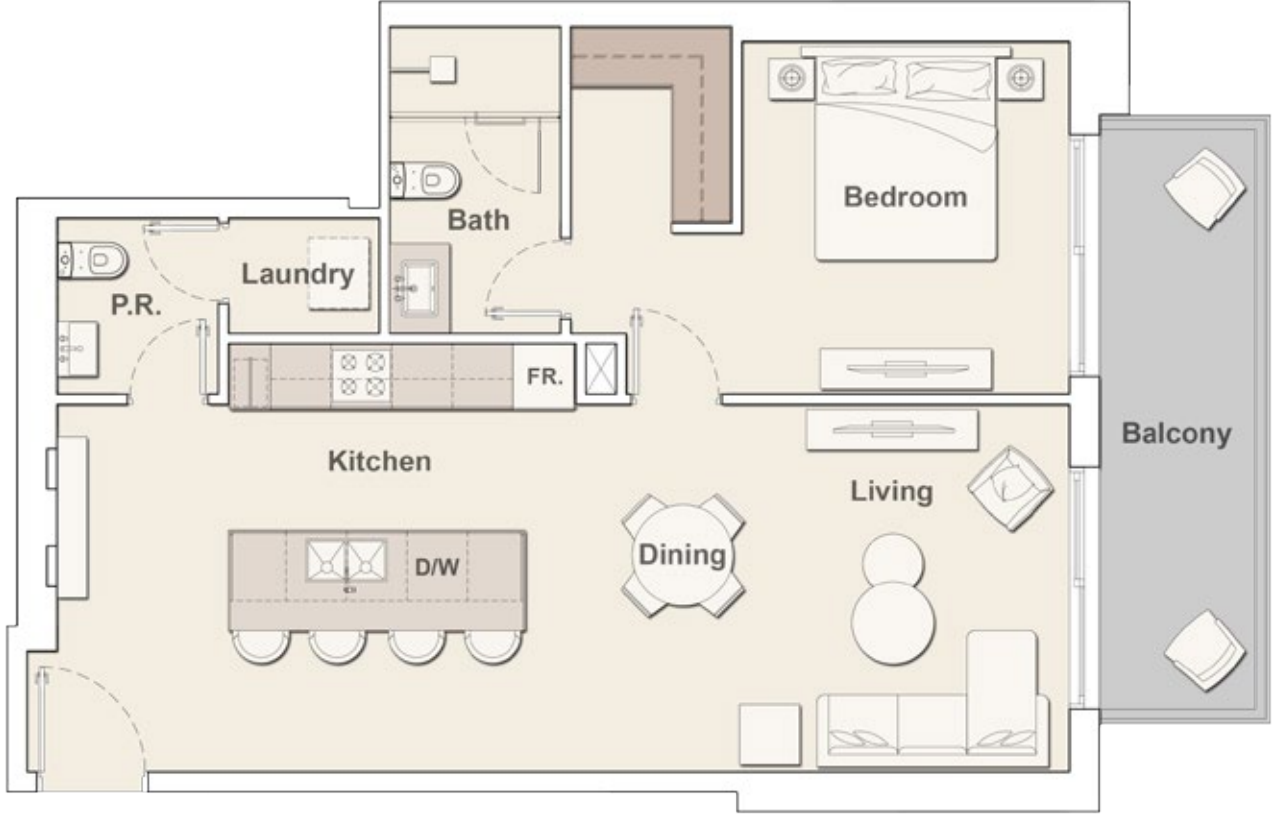
70.07 sq.ft. منطقة المعيشة الخارجية

865.20 sq.ft. إجمالي منطقة المعيشة

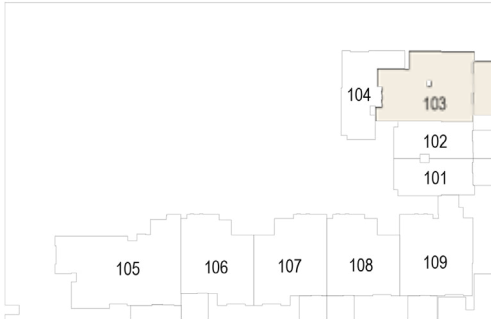
جميع الرسومات والأبعاد تقريبية. الرسومات لا تعتبر مقياس وقابلة للتغيير دون إشعار مسبق. يحتفظ المطور بحق إجراء أي تعديلات. يتم أخذ الوحدات من المخطط النموذجي للمبنى وقد تختلف الأعمدة من حيث الحجم اعتماداً على مستوى الأرضية، المفروشات والملحقات المعروضة هي للتوضيح فقط. يختلف طول وعرض الوحدات وحجم الشرفات تبعاً للطابق والمختار والإتجاه التي تقع فيه الوحدة داخل المبنى فيما يتوافق مع لوائح سلطة المبنى. قد تختلف أحجام الوحدات السكنية. ستنعكس أحجام الوحدات الفعلية في اتفاقية البيع والشراء.

1 BEDROOM TYPE F

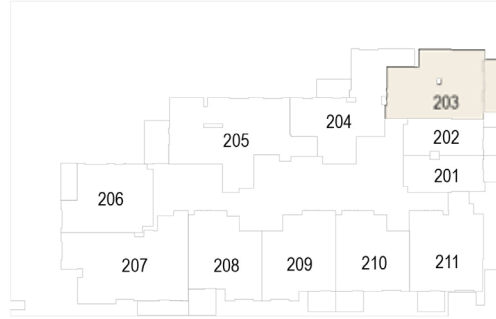
شقة بغرفة نوم واحدة F



الطابق الأول



الطوابق 13-2



منطقة المعيشة الداخلية 782.97 sq.ft.

منطقة المعيشة الخارجية 112.69 sq.ft.

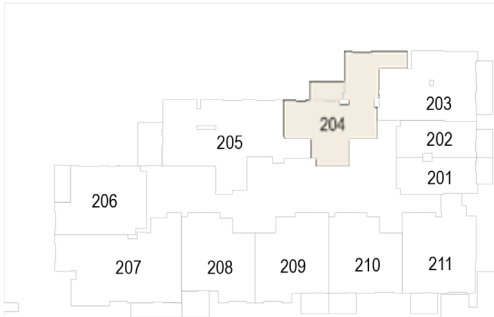
إجمالي منطقة المعيشة 895.66 sq.ft.

جميع الرسومات والأبعاد تقريبية. الرسومات لا تعتبر مقياس وقابلة للتغيير دون إشعار مسبق. يحتفظ المطور بحق إجراء أي تعديلات. يتم أخذ الوحدات من المخطط النموذجي للمبنى وقد تختلف الأعمدة من حيث الحجم اعتماداً على مستوى الأرضية. المفروشات والملحقات المعروضة هي للتوضيح فقط. يختلف طول وعرض الوحدات وحجم الشرفات تبعاً للطابق المختار والاتجاه التي تقع فيه الوحدة داخل المبنى فيما يتوافق مع لوائح سلطة المبنى. قد تختلف أحجام الوحدات السكنية. ستنعكس أحجام الوحدات الفعلية في اتفاقية البيع والشراء.

شقة بغرفة نوم واحدة H



الطوابق 13-2



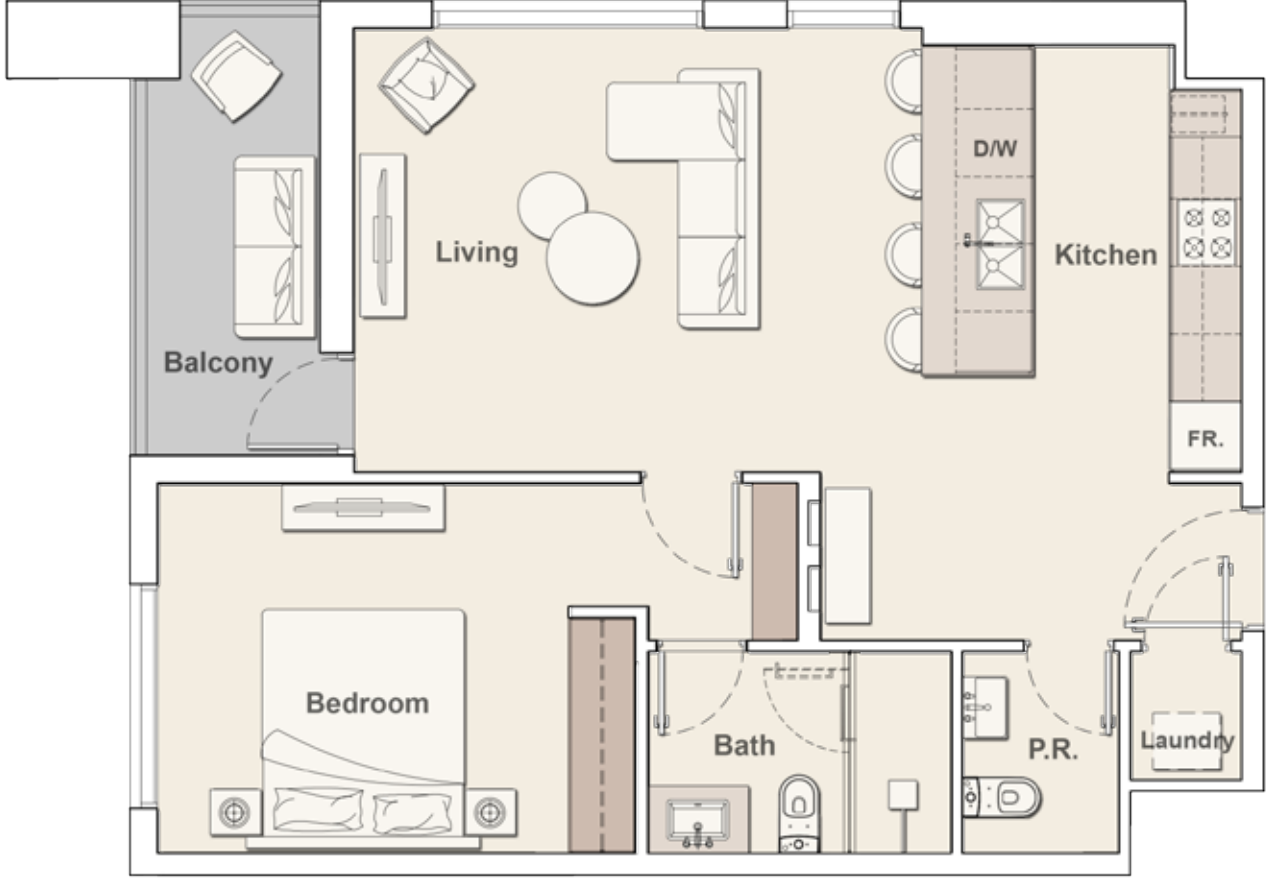
منطقة المعيشة الداخلية 864.88 sq.ft.

منطقة المعيشة الخارجية 79.65 sq.ft.

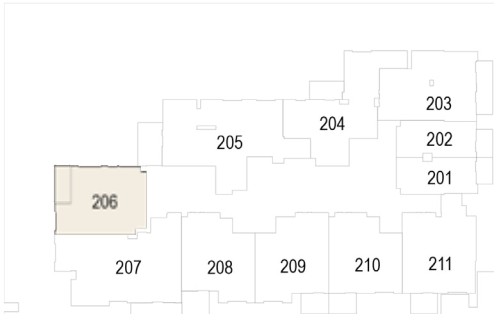
إجمالي منطقة المعيشة 944.53 sq.ft.

جميع الرسومات والأبعاد تقريبية. الرسومات لا تعتبر مقياس وقابلة للتغيير دون إشعار مسبق. يحتفظ المطور بحق إجراء أي تعديلات. يتم أخذ الوحدات من المخطط النموذجي للمبنى وقد تختلف الأعمدة من حيث الحجم اعتماداً على مستوى الأرضية، المفروشات والملحقات المعروضة هي للتوضيح فقط. يختلف طول وعرض الوحدات وحجم الشرفات تبعاً للطابق المختار والاتجاه التي تقع فيه الوحدة داخل المبنى فيما يتوافق مع لوائح سلطة المبنى. قد تختلف أحجام الوحدات السكنية. ستنعكس أحجام الوحدات الفعلية في اتفاقية البيع والشراء.

شقة بغرفة نوم واحدة



الطوابق 13-2



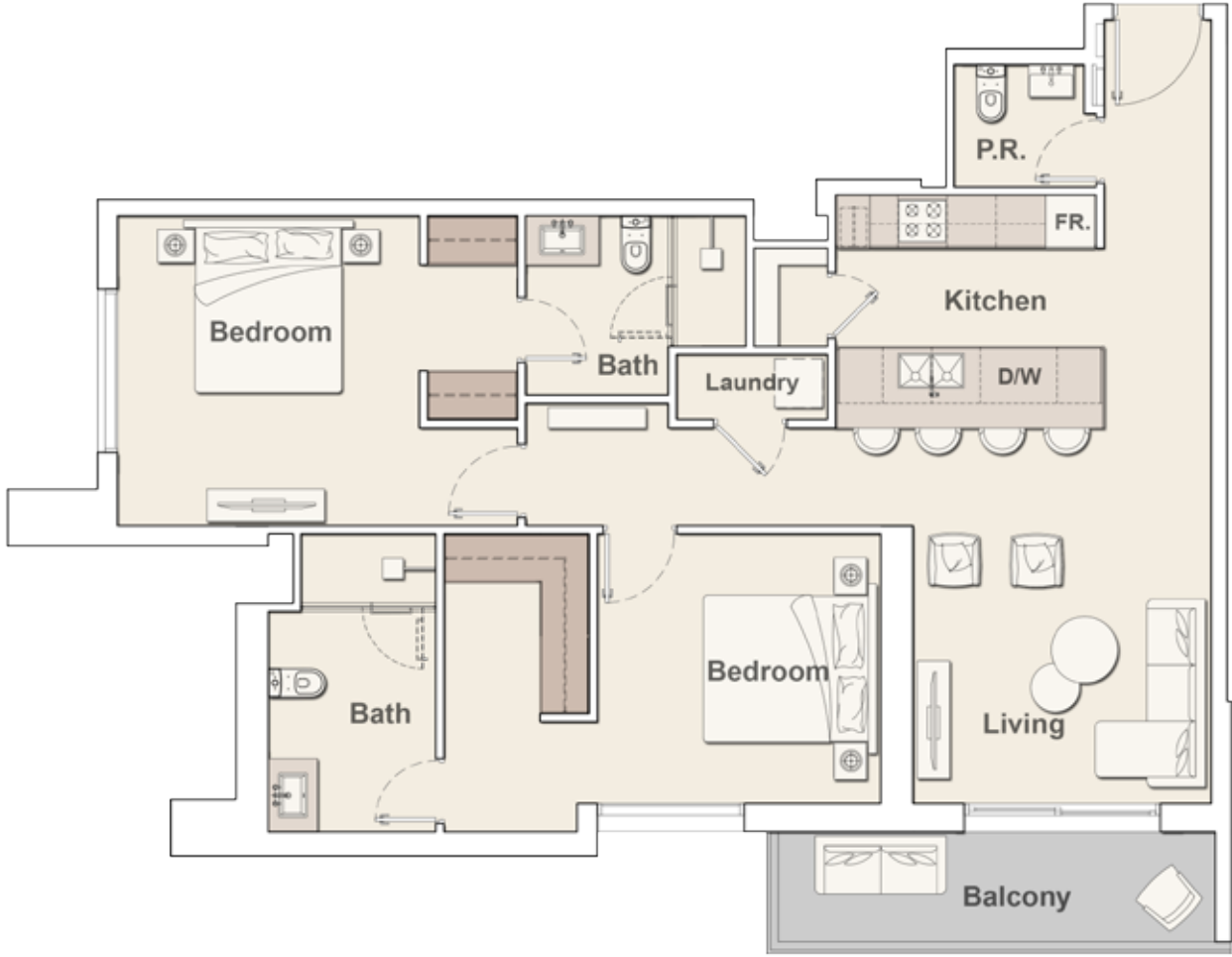
منطقة المعيشة الداخلية 708.58 sq.ft.

منطقة المعيشة الخارجية 76.75 sq.ft.

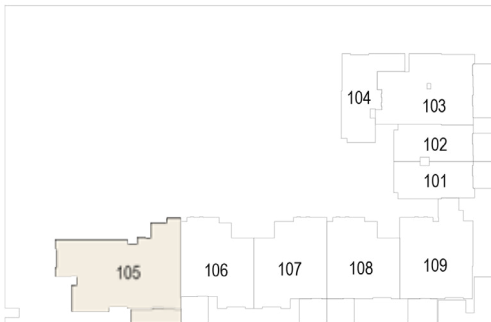
إجمالي منطقة المعيشة 785.33 sq.ft.

جميع الرسومات والأبعاد تقريبية. الرسومات لا تعتبر مقياس وقابلة للتغيير دون إشعار مسبق. يحتفظ المطور بحق إجراء أي تعديلات. يتم أخذ الوحدات من المخطط النموذجي للمبنى وقد تختلف الأعمدة من حيث الحجم اعتماداً على مستوى الأرضية. المفروشات والملحقات المعروضة هي للتوضيح فقط. يختلف طول وعرض الوحدات وحجم الشرفات تبعاً للتأطير المختار والاتجاه التي تقع فيه الوحدة داخل المبنى فيما يتوافق مع لوائح سلطة المبنى. قد تختلف أحجام الوحدات السكنية. ستنعكس أحجام الوحدات الفعلية في اتفاقية البيع والشراء.

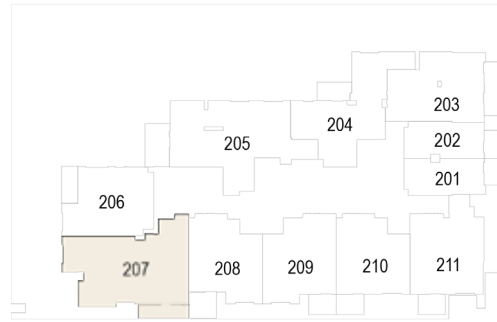
شقة بغرفتين نوم A



الطابق الأول



الطوابق 13-2



منطقة المعيشة الداخلية 1,105.56 sq.ft.

منطقة المعيشة الخارجية 95.15 sq.ft.

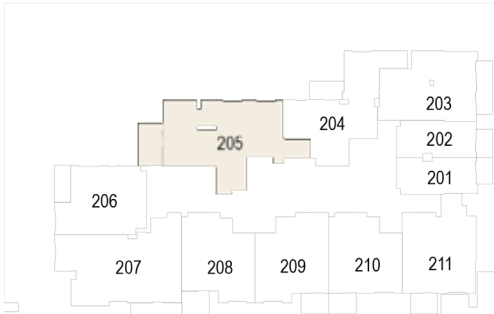
إجمالي منطقة المعيشة 1,200.71 sq.ft.

جميع الرسومات والأبعاد تقريبية. الرسومات لا تعتبر مقياس وقابلة للتغيير دون إشعار مسبق. يحتفظ المطور بحق إجراء أي تعديلات. يتم أخذ الوحدات من المخطط النموذجي للمبنى وقد تختلف الأعمدة من حيث الحجم اعتماداً على مستوى الأرضية. المفروشات والملحقات المعروضة هي للتوضيح فقط. يختلف طول وعرض الوحدات وحجم الشرفات تبعاً للطابق المختار والاتجاه التي تقع فيه الوحدة داخل المبنى فيما يتوافق مع لوائح سلطة المبنى. قد تختلف أحجام الوحدات السكنية. ستعكس أحجام الوحدات الفعلية في اتفاقية البيع والشراء.

شقة بغرفتين نوم |



الطوابق 13-2



منطقة المعيشة الداخلية 1,134.19 sq.ft.

منطقة المعيشة الخارجية 134.12 sq.ft.

إجمالي منطقة المعيشة 1,268.31 sq.ft.

جميع الرسومات والأبعاد تقريبية. الرسومات لا تعتبر مقياس وقابلة للتغيير دون إشعار مسبق. يحتفظ المطور بحق إجراء أي تعديلات. يتم أخذ الوحدات من المخطط النموذجي للمبنى وقد تختلف الأعمدة من حيث الحجم اعتماداً على مستوى الأرضية، المفروشات والملحقات المعروضة هي للتوضيح فقط. يختلف طول وعرض الوحدات وحجم الشرفات تبعاً للطابق المختار والاتجاه التي تقع فيه الوحدة داخل المبنى فيما يتوافق مع لوائح سلطة المبنى. قد تختلف أحجام الوحدات السكنية. ستنعكس أحجام الوحدات الفعلية في اتفاقية البيع والشراء.